

DynaMax®/ES100C

Altavoces



CARACTERÍSTICAS

- Altavoz compacto delgado y liviano de 100 W
- Controlador de neodimio que aumenta el rendimiento y la confiabilidad
- Carcasa de plástico compuesto
- Soportes de montaje específicos de cada vehículo disponibles para los vehículos de policía, bomberos y emergencias médicas más utilizados
- Garantía de dos años

Un diseño elegante que alcanza un alto rendimiento

TEI DynaMax® /ES100C es un altavoz de 100 W diseñado para resistir las condiciones más duras. La forma delgada y el diseño liviano son ideales para la mayoría de las aplicaciones en automóviles de policía, autobombas y camiones de trabajo. Este altavoz posee el controlador de neodimio de Federal Signal para un mayor rendimiento y confiabilidad.

La carcasa del DynaMax/ES100C está moldeada con plástico compuesto: 30 % de PET (polietilentereftalato) relleno con fibra de vidrio. Este material compuesto de alta resistencia proporciona una buena resistencia química y mantiene la rigidez a altas temperaturas.

Existe una variedad de soportes de montaje para el DynaMax/ES100C específicos de cada vehículo que facilitan su instalación

APROBACIONES

- Especificaciones de la SAE y el Título 13 del CCR cuando se conecta a un amplificador y una sirena electrónica Federal Signal de Clase A.



Montaje al ras con rejilla
ESFMT-EF

CÓMO REALIZAR PEDIDOS

ES100C	Altavoz, ES100C/DynaMax, 100 W, alta potencia, compacto, Clase A
ES100C-DEU	Altavoz, ES100C/DynaMax, 100 W, alta potencia, compacto, Clase A, con conector Deutsch

SOPORTES Y MÉNSULAS UNIVERSALES

ESB-U	Solo soporte, un (1) ES100C
ESB-L	Solo soporte, un (1) ES100C, soporte "L" con orientación múltiple
ESFMT-EF	Montaje empotrado, rejilla eléctrica "F" de acero inoxidable
ESBMT-SB	Montaje en parachoques/superficie
ESFMT-EFB	Montaje al ras, rejilla negra



Dos (2) altavoces ES100 montados en la rejilla de un patrullero Ford.



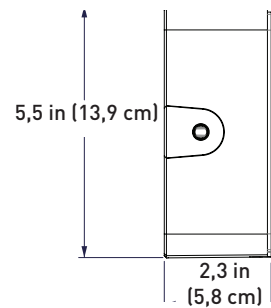
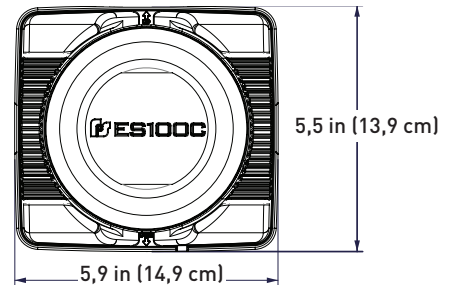
Dos (2) altavoces ES100 montados en la rejilla de un Dodge® Charger.



Dos (2) altavoces ES100 montados en la rejilla de un Chevrolet® Tahoe.

ESPECIFICACIONES

ALIMENTACIÓN	100 W
MATERIAL DE LA CARCASA	Plástico compuesto (PET relleno con fibra de vidrio al 30 %)
TEMPERATURA DE FUNCIONAMIENTO	-40° to +176° F (-40° to +80° C)
TENSION D'ENTRÉE	32 Vrms
ESPECIFICACIONES FÍSICAS	
ANCHO	5,9 in (14,9 cm)
PROFUNDIDAD	2,3 in (5,8 cm)
ALTURA	5,5 in (13,9 cm)
PESO DE ENVÍO	
SOLO ALTAVOZ	5,0 lb (2,3 kg)
	5,3 lb (2,4 kg)



ACCESORIOS Y KITS ESPECÍFICOS PARA CADA VEHÍCULO

VEHÍCULO	AÑO	TIPO DE SOPORTE	MODEL
FORD			
Expedition	2018-2021	Sin necesidad de perforación, solo soporte para altavoz doble, dos (2) ES100C	ESB2-FRD15ND
Expedition	2018-2021	Sin necesidad de perforación, solo soporte para altavoz doble ES100C Y Rumbler®, dos (2) ES100C, dos (2) woofers Rumbler	ESBR2-EXP18
F-150	2015-2017	Solo soporte, un (1) ES100C, no sirve para los modelos EcoBoost®	ESB-FRD15
F-150	2015-2022	Sin necesidad de perforación, solo soporte para altavoz doble, dos (2) ES100C, modelos EcoBoost	ESB2-FRD15ND
F-250/350/450	2020-2022	Universal, un (1) ES100C	ESB-U
Fusion	2016-2018	Sin necesidad de perforación, kit de soportes combinados, un (1) ES100C y dos (2) luces IPX/MPS* detrás de la rejilla	ESBL-FUSN16ND
Police Interceptor Utility	2020-2022	Kit de soportes combinados, un (1) ES100C o un (1) AS124 y dos (2) luces IPX/MPS* detrás de la rejilla, no sirve para modelos híbridos	ESBL-FPIU20
Police Interceptor Utility	2020-2022	Sin necesidad de perforación, solo soporte, un (1) ES100C o un (1) AS124, para usar con parachoques de empuje de la competencia	ESB-FPIU20NDB
Police Interceptor Utility	2020-2022	Sin necesidad de perforación, solo soporte para altavoz doble, dos (2) ES100C o dos (2) AS124, para usar con parachoques de empuje de la competencia	ESB2-FPIU20NDB
Police Interceptor Utility	2020-2022	Sin necesidad de perforación, solo soporte, un (1) ES100C o un (1) AS124, para usar con parachoques de empuje serie PBX de Federal Signal o cuando no se usa parachoques de empuje	ESB-FPIU20ND
Police Interceptor Utility	2020-2022	Sin necesidad de perforación, solo soporte para altavoz doble, dos (2) ES100C o dos (2) AS124, para usar con parachoques de empuje serie PBX de Federal Signal o cuando no se usa parachoques de empuje	ESB2-FPIU20ND
Transit	2015-2020	Soporte para parachoques del lado del conductor, un (1) ES100C, de conformidad con el Título 13 de California cuando se monta en pares	ESB-FTRANS-D
Transit	2015-2020	Soporte para parachoques del lado del acompañante, un (1) ES100C, de conformidad con el Título 13 de California cuando se monta en pares	ESB-FTRANS-P
Transit	2015-2018	Carcasa del lado del conductor con rejilla eléctrica "F", un (1) ES100C	ESB-FTH-D
Transit	2015-2018	Carcasa del lado del acompañante con rejilla eléctrica "F", un (1) ES100C	ESB-FTH-P
DODGE			
Charger	2015-2022	Kit de soportes combinados, un (1) ES100C y dos (2) luces IPX/MPS* detrás de la rejilla, no se monta con Rumbler	ESB-CHGR15
Charger	2015-2022	Solo soporte para altavoz doble, dos (2) ES100C, no sirve para la opción de control de cruce-ro adaptativo	ESB2-CHGR15
Charger	2015-2022	Sin necesidad de perforación, un (1) ES100C, montar el altavoz a la unidad de bloqueo del capó	ESB-CHGR15ND
Durango SSV Pursuit	2015-2022	Kit de soportes combinados, un (1) ES100C y dos (2) luces IPX/MPS* detrás de la rejilla	ESB-DUR15
Durango Pursuit	2019-2020	Sin necesidad de perforación, kit de dos soportes combinados, dos (2) ES100C y dos (2) luces IPX/MPS* detrás de la rejilla, solo sirve con las rejillas SRT y R/T	ESBL2-DUR19ND
Ram	2016-2021	Kit de soportes combinados, un (1) ES100C y dos (2) luces IPX/MPS* detrás de la rejilla, no sirve con obturadores activos	ESBL-RAM16
Ram	2019-2021	Universal, un (1) ES100C	ESB-U
Ram Classic	2019-2021	Kit de soportes combinados, un (1) ES100C y dos (2) luces IPX/MPS* detrás de la rejilla	ESBL-RAM16

Sprinter	2019	Soporte para parachoques del lado del conductor, un (1) ES100C	ESB-SPRNTR19-D
Sprinter	2019	Soporte para parachoques del lado del acompañante, un (1) ES100C	ESB-SPRNTR19-P
CHEVROLET			
Silverado 1500	2015-2018	Sin necesidad de perforación, kit de soportes combinados, un (1) ES100C y dos (2) luces IPX/MPS* detrás de la rejilla, no sirve con obturadores activos	ESBL-SIL17ND
Chevrolet Silverado HD	2019-2021	Sin necesidad de perforación, solo soporte, un (1) ES100C	ESB-SILHD20ND
Chevrolet Silverado HD	2019-2021	Sin necesidad de perforación, soportes dobles, dos (2) ES100C	ESB2-SILHD20ND
Tahoe	2017-2020	Sin necesidad de perforación, kit de soportes combinados, un (1) ES100C y dos (2) luces IPX/MPS* detrás de la rejilla	ESBL-TAH17ND
Tahoe	2018-2020	Sin necesidad de perforación, kit de dos soportes, dos (2) ES100C y dos (2) luces IPX/MPS* detrás de la rejilla	ESBL2-TAH18ND
Tahoe	2021	Sin necesidad de perforación, kit de soportes combinados, un (2) ES100C y dos (2) luces IPX/MPS* detrás de la rejilla	ESBL2-TAH21ND
Tahoe	2021	Sin necesidad de perforación, soportes dobles, dos (2) ES100C	ESB2-TAH21ND
KITS PARA VEHÍCULOS ESPECÍFICOS			
Ford E-350/450	All	El kit incluye dos (2) altavoces ES100C y dos (2) ESB-12FEVN	ES100-12FEVN
Ford Transit	2015-2020	El kit incluye dos (2) altavoces ES100C, un (1) ESB-FTRANS-D y un (1) ESB-FTRANS-P, de conformidad con el Título 13 de la CCR	ES100-FTH
Kenworth, GM Van, Ford F-650, Ford E-250/450	All	El kit incluye dos (2) altavoces ES100C y dos (2) ESFMT-EF	ES100-ESFMT-EF



ESB-U



ESBMT-SB



ESFMT-EF



ESB-FTRANS-D



ESB-FRD15



ESB-FTH-D



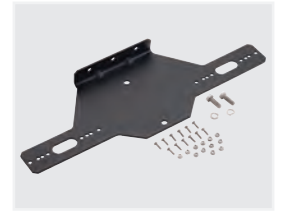
ESB-FTH-P



ESB-DUR15



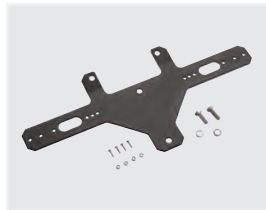
ESB-FTRANS-P



ESB-CHGR15



ESBL-FUSN16ND



ESBL-RAM16



ESBL-TAH17ND



ESBL-SIL17ND



ESBL-FPIU20



ESB2-CHGR15



ESB2-FRD15ND



ESBL2-TAH18ND



ESB-SILHD20ND



ESB2-SILHD20ND



ESB2-FPIU20ND



ESB-FPIU20ND



ESB-FPIU20NDB



ESB2-FPIU20NDB



ESB-L



ESB-CHGR15ND



Advertencia: Las sirenas y los altavoces producen sonidos FUERTES necesarios para solicitar el derecho de paso. Las sirenas y los altavoces pueden causar daños a la audición. Use protección auditiva.

DynaMax y Rumbler son marcas registradas de Federal Signal Corporation. EcoBoost, Ford, Chevrolet, Dodge, y Tahoe son marcas registradas de sus respectivos dueños.